

## Протокол проведения испытаний № ЩД 6/31

Материал: Почва твердая

### Раздел 1. Постановка задачи.

**1.1 Основные свойства исходного материала:** Сухой, хрупкий,  $\rho=1,35-1,45$  г/см<sup>3</sup>;

**1.2 Крупность и фракционный состав исходного материала:** Куски произвольной формы размером от 10 до 50 мм;

**1.3 Поставленная задача:** Дробление материала до размера от 0,2 до 4 мм;

**1.4 Используемое оборудование:**

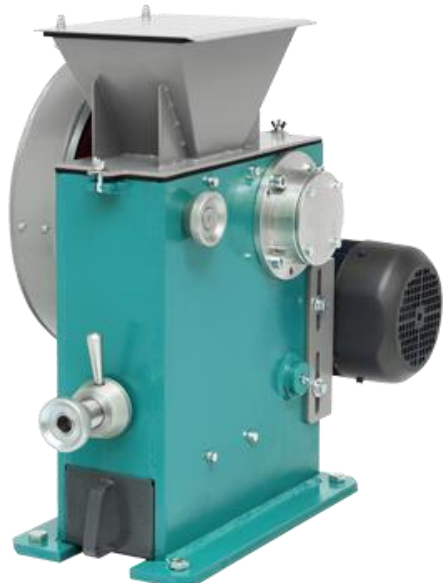


Рис 1. Щековая дробилка ЩД 6



Рис 2. Анализатор А 20

### Раздел 2. Проведение испытаний.

**2.1 Дробление материала на Дробилке щековой ЩД 6**

**2.1.1 Вес пробы:** 277 гр;

**2.1.2 Время измельчения:** 11 сек;

**2.1.3 Производительность:** 91 кг/час;

## 2.2 Результат:



Рис.3. Материал до дробления

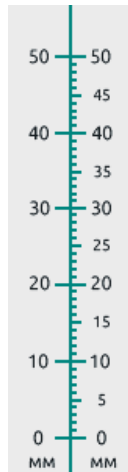


Рис.4. Продукт дробления

## Раздел 3. Результат испытаний.

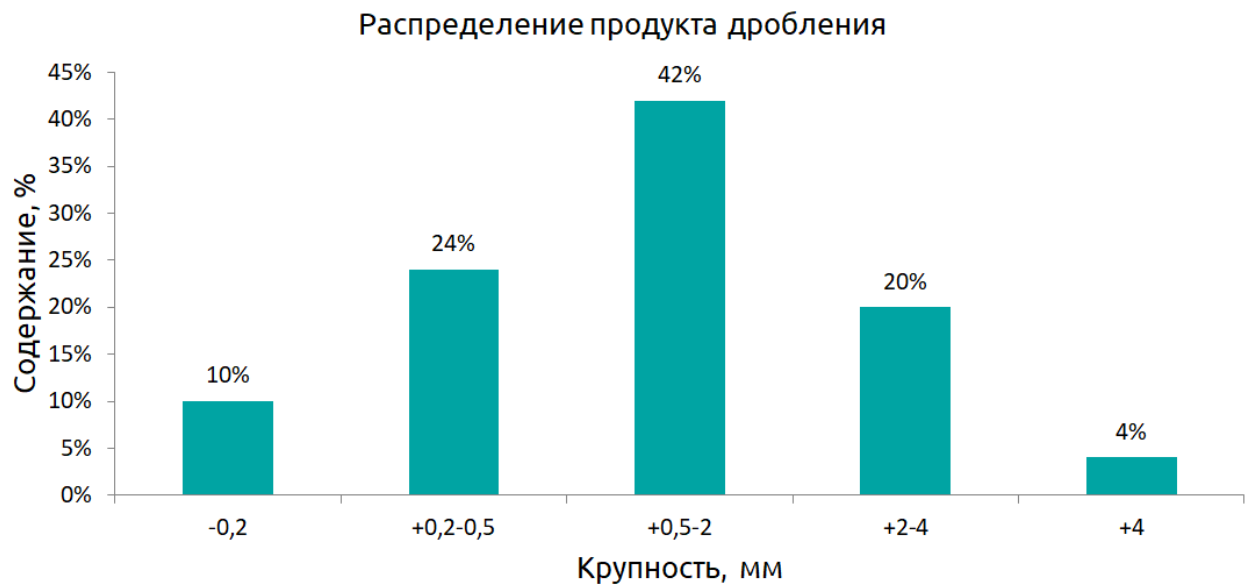


Рис. 5. Распределение продукта дробления